

Energías renovables, mejores prácticas ambientales desde la empresa e infraestructura verde

Expone: Rogelio Calderón



-Conceptos-

Subtemas

- Conceptos
- Mejores Prácticas Corporativas
- Partes
- Mejores Prácticas Energía I
- Mejores Prácticas Energía II
- Recomendaciones

Energía Renovable: “Energía cuyas fuentes se presentan en la naturaleza de modo continuo y prácticamente inagotable, p. ej., la hidráulica, la solar o la eólica.” Fuente: RAE

Energía Limpia: “La energía limpia es aquella que durante su producción **contamina menos** en comparación con otras, como la energía proveniente de fuentes fósiles.” Fuente: Greenpeace

Medio ambiente: “Conjunto de circunstancias o condiciones exteriores a un ser vivo que influyen en su desarrollo y en sus actividades.” Fuente: RAE

Impacto Ambiental: “Conjunto de posibles efectos sobre el medio ambiente de una modificación del entorno natural, como consecuencia de obras u otras.” Fuente: RAE

Toda interacción humana tiene un impacto ambiental, en mayor o menor medida.





Energías renovables, mejores prácticas ambientales desde la empresa e infraestructura verde



Subtemas

- Conceptos
- Mejores Prácticas Corporativas
- Partes
- Mejores Prácticas Energía I
- Mejores Prácticas Energía II
- Recomendaciones



-Concepto-

Las Mejores Prácticas Corporativas de forma general, las podemos definir como una serie de metodologías, sistemas, herramientas, y técnicas aplicadas y probadas con resultados sobresalientes en empresas que han sido reconocidas como de clase mundial.

Fuente: Instituto Mexicano de Mejores Prácticas Corporativas



Energías renovables, mejores prácticas ambientales desde la empresa e infraestructura verde

Subtemas

- Conceptos
- Mejores Prácticas Corporativas
- Partes
- Mejores Prácticas Energía I
- Mejores Prácticas Energía II
- Recomendaciones

- ❖ Las **Buenas Prácticas Ambientales** son definidas como aquellas acciones que procuran reducir el impacto ambiental negativo que causan las actividades y los procesos a través de cambios y mejoras en la organización y desarrollo de las acciones. Fuentes: Diversas
- ❖ Para definir algo bueno o malo, se debe establecer que es malo o bueno, primero.
- ❖ Empresa - Clientes - Sociedad - Partes Relacionadas - Planeta - Accionistas
- ❖ Como en toda simbiosis, se debe atender a las necesidades de todas las partes involucradas en dicha relación, para evitar en lo posible romper el equilibrio.
- ❖ No existe una solución aplicable a todos ni tampoco un modelo de implementación universal, debido a las diferencias propias entre una empresa o grupo social y otros.
- ❖ El orden y la racionalidad son muy importantes.
- ❖ El acuerdo de París no es lineal, tampoco está exento de excepciones.

https://unfccc.int/files/meetings/paris_nov_2015/application/pdf/paris_agreement_spanish_.pdf



Energías renovables, mejores prácticas ambientales desde la empresa e infraestructura verde

-Algunas buenas prácticas I-

Subtemas

- Conceptos
- Mejores Prácticas Corporativas
- Partes
- **Mejores Prácticas Energía I**
- Mejores Prácticas Energía II
- Recomendaciones

- 1.- Minimizar el uso de energías no renovables o convencionales, en la medida de lo posible.
- 2.- Promover un mayor uso o instalación de proyectos de generación eléctrica con fuentes renovables y limpias.
- 3.- Evaluar los proyectos de inversión, expansión y de suministro eléctrico con base en el factor de carga y sensibilidad de las operaciones de los consumidores.
- 4.- Considerar en la toma de decisiones, los beneficios sociales y ambientales para el mediano y largo plazo, sobre aquellos de corto plazo. Siempre en la manera de lo posible y que no ponga en riesgo la viabilidad de la empresa.
- 5.- Considerar el potencial de producción de energía de diversas tecnologías en los estudios de viabilidad de proyectos renovables o limpios, dependiendo de la ubicación y disponibilidad de los “insumos” o fuentes de generación.
- 6.- Considerar la reutilización y reciclado de materias primas y componentes, si es posible analizar la posibilidad de producir electricidad. Ej. Granjas.



Energías renovables, mejores prácticas ambientales desde la empresa e infraestructura verde

-Algunas buenas prácticas II-

Subtemas

- Conceptos
- Mejores Prácticas Corporativas
- Partes
- Mejores Prácticas Energía I
- **Mejores Prácticas Energía II**
- Recomendaciones

7.- En la Industria, analizar la posibilidad de aprovechar al máximo los procesos de calor o frío, como puede ser la implementación de cogeneraciones eficientes.

8.- Analizar la posibilidad de conservar o restaurar espacios en que se instalen tecnologías renovables, limpias o convencionales.

9.- En México y otros países, desde hace varios años o recientemente, se está considerando cada vez más la regionalización de la producción y consumo de electricidad, para evitar pérdidas en la transmisión o distribución, así como aprovechar al máximo las distintas fuentes de generación.

10.- Considerar las ventajas y desventajas que toda solución presenta, analizando caso por caso cuál representará el mayor ratio de costo-beneficio, para las empresas y para la sociedad.

11.- Proyectos híbridos, entre tecnologías renovables, limpias o incluso alguna convencional como el gas natural.



Energías renovables, mejores prácticas ambientales desde la empresa e infraestructura verde

¿Fue correcta esta solución?



¿Por qué?

-Recomendaciones

Subtemas

- Conceptos
- Mejores Prácticas Corporativas
- Partes
- Mejores Prácticas Energía I
- Mejores Prácticas Energía II
- **Recomendaciones**

- ✓ Analizar la situación particular de las partes involucradas, previo a adoptar alguna práctica. Copiar y pegar, lisa y llanamente, no siempre es recomendable.
- ✓ Tener cuidado al comparar con otra o implementar una solución única de producción o suministro de electricidad renovable, limpia o convencional.
- ✓ No circunscribirse únicamente a lo ya establecido, las buenas o mejores prácticas ambientales y renovables pueden innovarse en mi empresa.
- ✓ No “pensar” en términos absolutos.



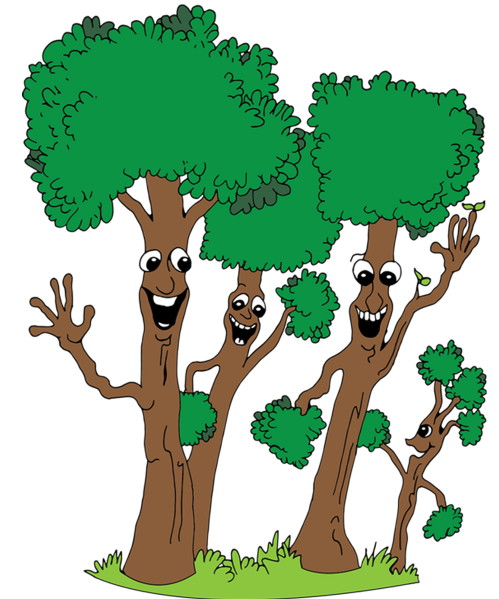
Energías renovables, mejores prácticas ambientales desde la empresa e infraestructura verde



Y recuerden que la sustentabilidad y las mejores prácticas también incluyen plantar árboles, cuidarlos y regenerar nuestro planeta.

¡ GRACIAS !

rogelio@huastecaventures.com





**El Instituto Mexicano de Ejecutivos de Finanzas en su
capítulo Universitario, Mesas Directivas Locales EBC
Campus Toluca y Mérida.**

Hace entrega del presente reconocimiento a:

Lic. Rogelio Calderón Sánchez

Por impartir el EduIMEFU Ambiental “El futuro de la energía” que se
llevó a cabo el día 17 de julio de 2020 y tuvo lugar en la plataforma
Meet de Google.

Sofia Alejandra Sánchez Medina
Director de Responsabilidad Social
de la Mesa Directiva Local EBC
Campus Toluca.

Karen Guadalupe Lam Escarpulli
Director de Responsabilidad Social
de la Mesa Directiva Local EBC
Campus Mérida.